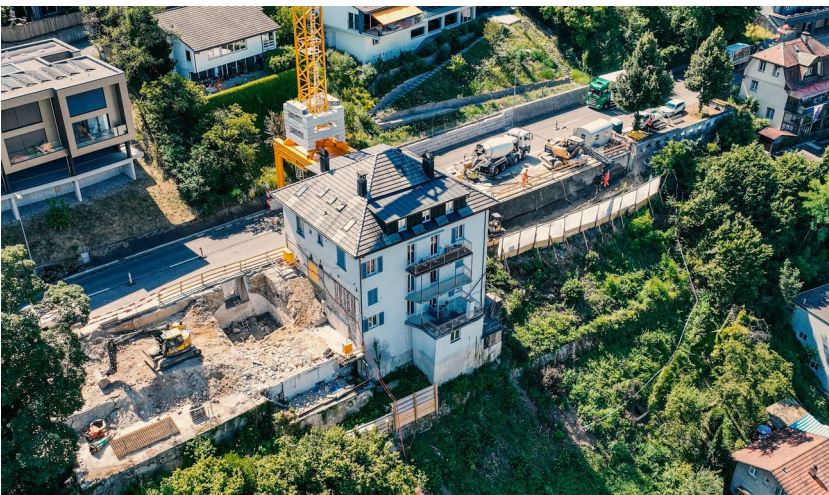




101895

## Arealüberbauung "Solaare", Aarau

Rückbau, Baugrubenaushub,  
Baugrubensicherung, Kanalisation



**ADRESSE:** Schönenwerderstrasse 40, 5001  
Aarau

**AUFTRAGGEBER:** Gloman AG,  
Bahnhofstrasse 13, 5012 Schönenwerd

**GESAMTPLANER:** sg architekten ag,  
Römerstrasse 3, 4600 Olten

**SPARTEN:** Rückbau und Demontagen,  
Aushub und Erdbau, Spezialtiefbau

**BAUZEIT:** Mai bis Dezember 2025

**BAUSUMME:** CHF 900'000.–

**PROJEKTLEITER:** Hugo Huber

**BAUFÜHRER:** Hugo Huber

**BAUSTELLENCHIEF:** Marcelo Pereira  
(Rückbau), Gafurr Gashi

(Baugrubenaushub, Baugrubensicherung,  
Kanalisation)



### BESCHRIEB

- Rückbauarbeiten
- Baugrubenaushub mit Altlasten
- Baugrubensicherung (Pfähle, Inklinometer)
- Kanalisation
- Unterfangungen Gebäude

### BESONDERHEITEN

- Arbeiten an stark frequentierter Hauptstrasse
- Zwischentransport Aushubmaterial zum Teil mit Kran
- Arbeiten im Steilhang

